

**CONTROLE VISUEL ET DIMENSIONNEL**

Conforme  Non conforme

Nom \_\_\_\_\_

Date \_\_\_\_\_ Visa \_\_\_\_\_

K/L	ENTREES / SORTIES DE SERPENTINS	1.4307
0,5	Tube ISO Ø33,7 x 1,6 - Longueur 2580mm	1.4307
1	Embout Mâle ISO Ø 13,5 (DN 8 - 1/4") - BSP Filetage Cylindrique 2281	1.4404
1	Bouchon femelle ISO Ø 13,5 (DN 8 - 1/4") - BSP Filetage gaz Conique	1.4404
J/M	ENTREES / SORTIES DE SERPENTINS	1.4404
1	Embout Mâle ISO Ø 13,5 (DN 8 - 1/4") - BSP Filetage Cylindrique 2281	1.4404
1	Tube ISO Ø33,7 x 1,6 - Longueur 29mm	1.4307
1	Bouchon femelle ISO Ø 13,5 (DN 8 - 1/4") - BSP Filetage gaz Conique	1.4404
I	TUBULURE DE VIDANGE TOTALE	
H1	Coude SMS Ø33,7 x 30° TD APD - REZOUPE	1.4404
H2	Bride carré 120x120 ép. 8 - Ø alésage 84 avec 4 trous Ø 13 sur carré de 90	1.4307
H3	Boulonnerie H11230 (vis + écrou + rondelle)	A2
H4	Joint 120x120x4 + 4 trous Ø13 sur carré 90 - alésage Ø80	Caoutchouc
H5	Vanne papillon DN65 "PAS PARIS" + bride carré	1.4404
H6	Bouchon femelle DN65 "PAS PARIS" + joint + chaînette + bouscle	1.4301
H	0 ou 1 TIRAGE AU CLAIR - BASCULEMENT A GAUCHE	
H1	Coude décroeur DN60 MACON	1.4404
H2	Vanne papillon DN65 "PAS PARIS" + bride carré	1.4404
H3	Bouchon femelle DN65 "PAS PARIS" + joint + chaînette + bouscle	1.4301
H4	Tube Ø80x2 lg 90	1.4404
H5	Bride carré 120x120 ép. 8 - Ø alésage 85 avec 4 trous Ø 13 sur carré de 90	1.4307
H6	Joint 120x120x4 + 4 trous Ø13 sur carré 90 alésage Ø80	Caoutchouc
H7	Joint 120x120x4 + 4 trous Ø13 sur carré 90 alésage Ø85	Caoutchouc
H8	Boulonnerie H11230 (vis + écrou + rondelle)	A2
H9	Raflet de tirage au clair pour bride carré 120x120	1.4307
H10	Vis H11230	A2
G	1 PORTE OVALE AUTOCLAVE	1.4404
G1	0 ou 1 Charnière à gauche	
G2	0 ou 1 Charnière à droite	
F	1 PRISE DE SONDE DE TEMPERATURE Ø15	
F1	Doigt de gant Ø 15x2 longueur 210 pour sonde longueur 250	1.4404
F2	Thermomètre linéaire lg. 250 de 20 à 50°C	1.4404
E	1 NIVEAU COMPLET	
E1	Doigt de gant Ø25,8x2,65 longueur 1000	1.4404
E2	Thermomètre linéaire lg. 1000 de 20°C à 50°C	1.4404
C	1 SOUPAPE	
C1	Soupape Pression / Dépression	1.4404
C2	Nez fileté à souder MACON Ø63 USINE Ø51 SMS	1.4404
C3	Coude SMS Ø 76 x 1,6 - lg. 110mm	1.4404
B	1 BONDE ASEPTIQUE SUR TRAPPE	
B1	Bonde aseptique	1.4404
B2	Bouchon spécial pour montage bonde aseptique + joint	1.4404
B3	Nez fileté à souder MACON Ø73 USINE Ø76 SMS	1.4404
B4	Coude SMS Ø 76 x 1,6 - lg. 110mm	1.4404
B5	Tube SMS Ø 76 x 1,6 - lg. 110mm	1.4404
B6	Bouchon femelle MACON Ø71 - 1.4301 + chaînette + bouscle + joint	1.4301
A	1 TRAPPE AVEC HETTERE - COUVERCLE BASCULANT ET PROTÈGE-CHAUDET	1.4404
A1	0 ou 1 Charnière à gauche - Hublot en facade	
A2	0 ou 1 Charnière à droite - Hublot en facade	

Rep.	Qte	Designation	Matière	N° de plan
16	1	Pied tubulaire M42 avec platine Ø300	1.4307	PM38-140 ind A
14	1	Pied tubulaire M36 avec platine Ø250	1.4307	PM38-139 ind A
14	1	Surface d'échange 5 litres supérieur	1.4307	ST186-186 ind B
13	4	Tôle de fermeture coquille	1.4307	ST186-186 ind B
12	1	Surface d'échange 4 litres inférieur	1.4307	ST186-186 ind B
11	1	Plaque d'appelant	1.4307	ST186-186 ind B
10	1	Plaque désinfectation cuve et constructeur	1.4307	ST186-186 ind B
9	1	Barre d'appui défilante	1.4307	ST186-186 ind B
8	4	Arceau de levage à vide	1.4307	ST186-186 ind B
7	1	Barre d'arrimage en rond Ø12	1.4307	VO16-01-EQ-02 ind A
6	2	Crochet poteau	1.4307	VO16-01-EQ-03 ind A
5	0 ou 1	Support tuyauterie entre coquilles - Hauteur 500mm	1.4307	VO16-01-EQ-05 ind A
4	1 ou 2	Support passerie entre coquilles - Hauteur 1000mm	1.4307	VO16-01-EQ-06 ind A
3	1	Fond plat - Pente 4% - Ø2800 ext. Ep.4 - BD+15mm - RC+40mm	1.4404	VO16-01-FO-01 ind A
2	5	Voile Ø2800 int. Ep.2,5mm - Hauteur 1219,20mm	1.4404	
1	1	Dôme conique déporté 10°/45° - Ø2800 int. Ep.2,5 - BD+30mm - RC+40mm	1.4404	

TOLERANCES DE FABRICATION		CONDITIONS DE SERVICE / CALCULS		CARACTERISTIQUES TECHNIQUES	
Classe B suivant norme ensembles microscopés NF89-050	CLASSE B	CLASSE B	CLASSE B	CLASSE B	CLASSE B
Pression de service (bar)	ATMO	CLASSE B	CLASSE B	Volume utile (L)	3720
Pression de service (bar)	CLASSE B	CLASSE B	CLASSE B	Masse à vide (kg)	2250
Code de construction	CCDAP 2009	Pression de service (bar)	0,65	Masse cuve pleine (kg)	43742
Catégorie de construction	C	Température de service (°C)	30	Charge max par pied (kg)	2948
Coefficient de sécurité	0,7	Fluide	VIN	Charge au sol (kg/cm²)	16,58
Catégorie de risque DESP	HA	Type de fluide/produit	Liquide	Produit	VIN
Module DESP	NA	Volume total (L)	3730	densité	1,1
Dimension (mm)	Ø	Surface d'échange (m²)	1	Installation	INTERIEUR

FINITION / FINISHING		INTERIEUR / INSIDE		EXTERIEUR / OUTSIDE	
Dôme	Brûle LAFG 2B	Soudures	Tôles	Soudures	
Brûle BA <td>Erosées, occupées et passives</td> <td>LAFG 2B - AURANGE AU SCOTCH BRIT</td> <td>BA - AURANGE AU SCOTCH BRIT</td> <td>Erosées et brossées</td> <td></td>	Erosées, occupées et passives	LAFG 2B - AURANGE AU SCOTCH BRIT	BA - AURANGE AU SCOTCH BRIT	Erosées et brossées	
Fond	Brûle LAFG 2B		LAFG 2B - AURANGE AU SCOTCH BRIT		
Plaquage					
Plaque type					
Décapage	OUI		OUI	OUI	OUI

30 CUVES 375 HL

4 Boulevard Charles de Gaulle - BP 12  
42124 LE COULOUX Cedex - France  
Tél: (33) 04 77 27 35 - Fax: (33) 04 77 27 27

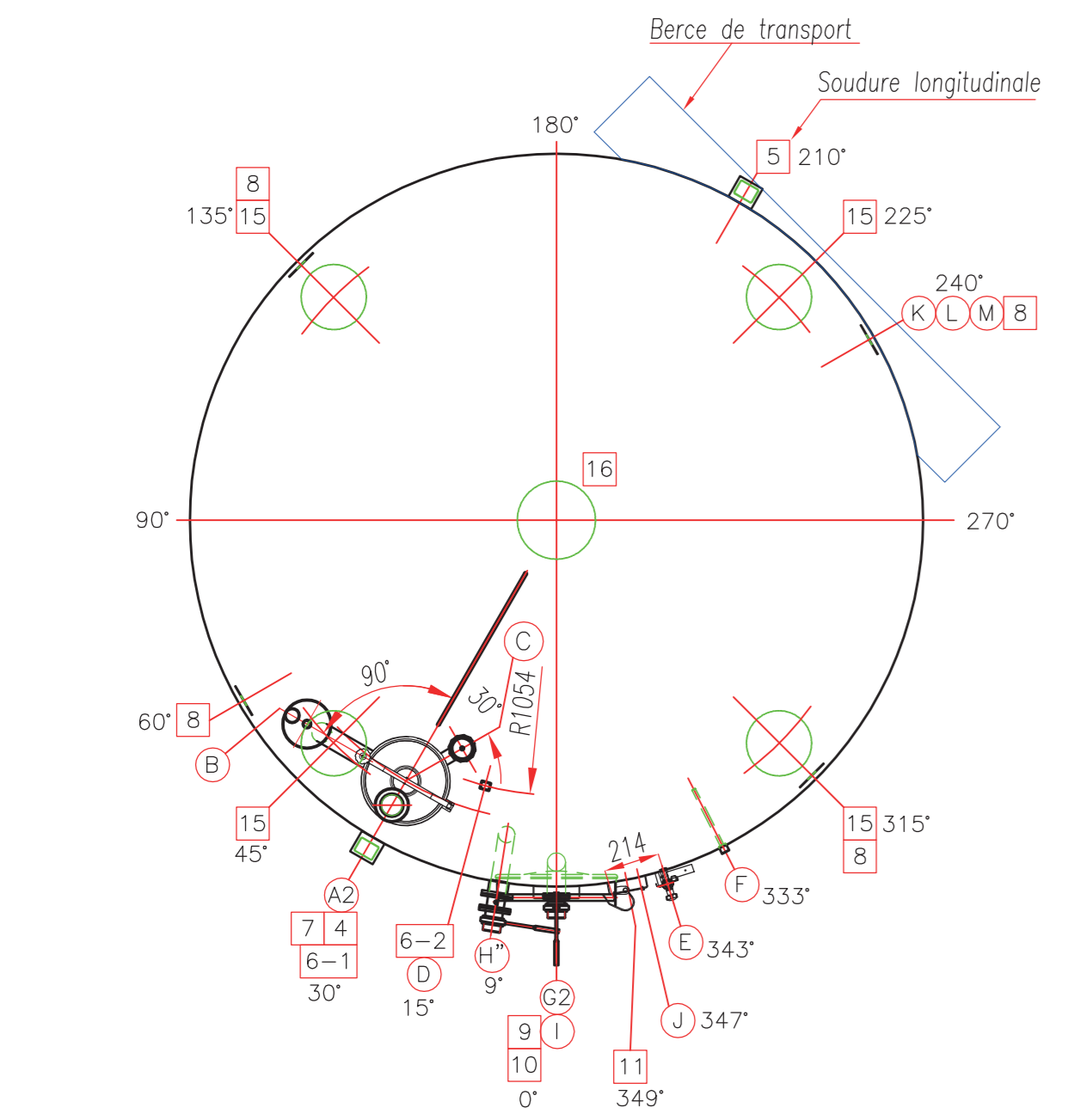
Rep.	Qte	Designation	Matière	N° de plan
16	1	Pied tubulaire M42 avec platine Ø300	1.4307	PM38-140 ind A
14	1	Pied tubulaire M36 avec platine Ø250	1.4307	PM38-139 ind A
14	1	Surface d'échange 5 litres supérieur	1.4307	ST186-186 ind B
13	4	Tôle de fermeture coquille	1.4307	ST186-186 ind B
12	1	Surface d'échange 4 litres inférieur	1.4307	ST186-186 ind B
11	1	Plaque d'appelant	1.4307	ST186-186 ind B
10	1	Plaque désinfectation cuve et constructeur	1.4307	ST186-186 ind B
9	1	Barre d'appui défilante	1.4307	ST186-186 ind B
8	4	Arceau de levage à vide	1.4307	ST186-186 ind B
7	1	Barre d'arrimage en rond Ø12	1.4307	VO16-01-EQ-02 ind A
6	2	Crochet poteau	1.4307	VO16-01-EQ-03 ind A
5	0 ou 1	Support tuyauterie entre coquilles - Hauteur 500mm	1.4307	VO16-01-EQ-05 ind A
4	1 ou 2	Support passerie entre coquilles - Hauteur 1000mm	1.4307	VO16-01-EQ-06 ind A
3	1	Fond plat - Pente 4% - Ø2800 ext. Ep.4 - BD+15mm - RC+40mm	1.4404	VO16-01-FO-01 ind A
2	5	Voile Ø2800 int. Ep.2,5mm - Hauteur 1219,20mm	1.4404	
1	1	Dôme conique déporté 10°/45° - Ø2800 int. Ep.2,5 - BD+30mm - RC+40mm	1.4404	

TOLERANCES DE FABRICATION		CONDITIONS DE SERVICE / CALCULS		CARACTERISTIQUES TECHNIQUES	
Classe B suivant norme ensembles microscopés NF89-050	CLASSE B	CLASSE B	CLASSE B	CLASSE B	CLASSE B
Pression de service (bar)	ATMO	CLASSE B	CLASSE B	Volume utile (L)	3720
Pression de service (bar)	CLASSE B	CLASSE B	CLASSE B	Masse à vide (kg)	2250
Code de construction	CCDAP 2009	Pression de service (bar)	0,65	Masse cuve pleine (kg)	43742
Catégorie de construction	C	Température de service (°C)	30	Charge max par pied (kg)	2948
Coefficient de sécurité	0,7	Fluide	VIN	Charge au sol (kg/cm²)	16,58
Catégorie de risque DESP	HA	Type de fluide/produit	Liquide	Produit	VIN
Module DESP	NA	Volume total (L)	3730	densité	1,1
Dimension (mm)	Ø	Surface d'échange (m²)	1	Installation	INTERIEUR

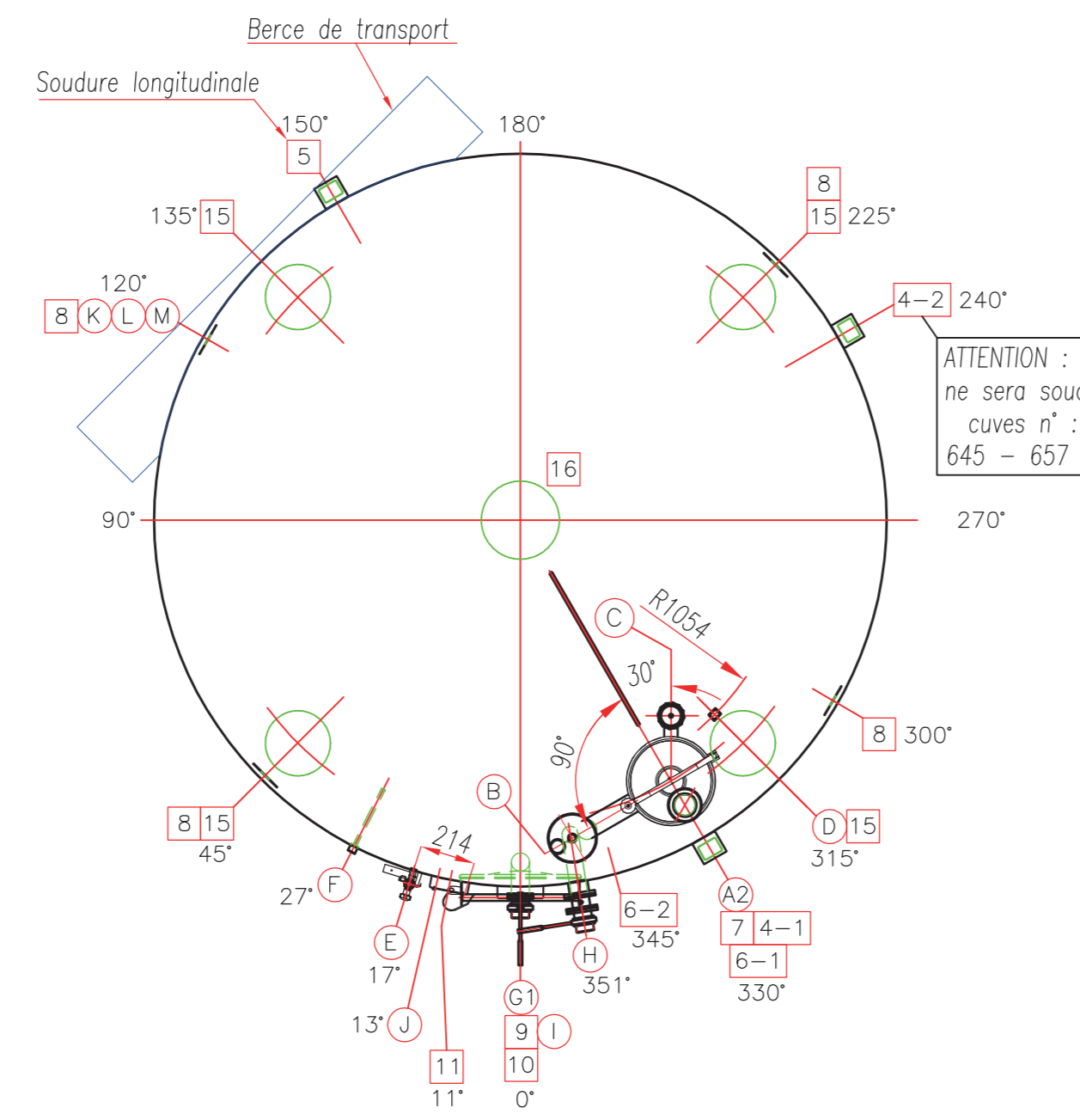
FINITION / FINISHING		INTERIEUR / INSIDE		EXTERIEUR / OUTSIDE	
Dôme	Brûle LAFG 2B	Soudures	Tôles	Soudures	
Brûle BA	Erosées, occupées et passives	LAFG 2B - AURANGE AU SCOTCH BRIT	BA - AURANGE AU SCOTCH BRIT	Erosées et brossées	
Fond	Brûle LAFG 2B		LAFG 2B - AURANGE AU SCOTCH BRIT		
Plaquage					
Plaque type					
Décapage	OUI		OUI	OUI	OUI

30 CUVES 375 HL

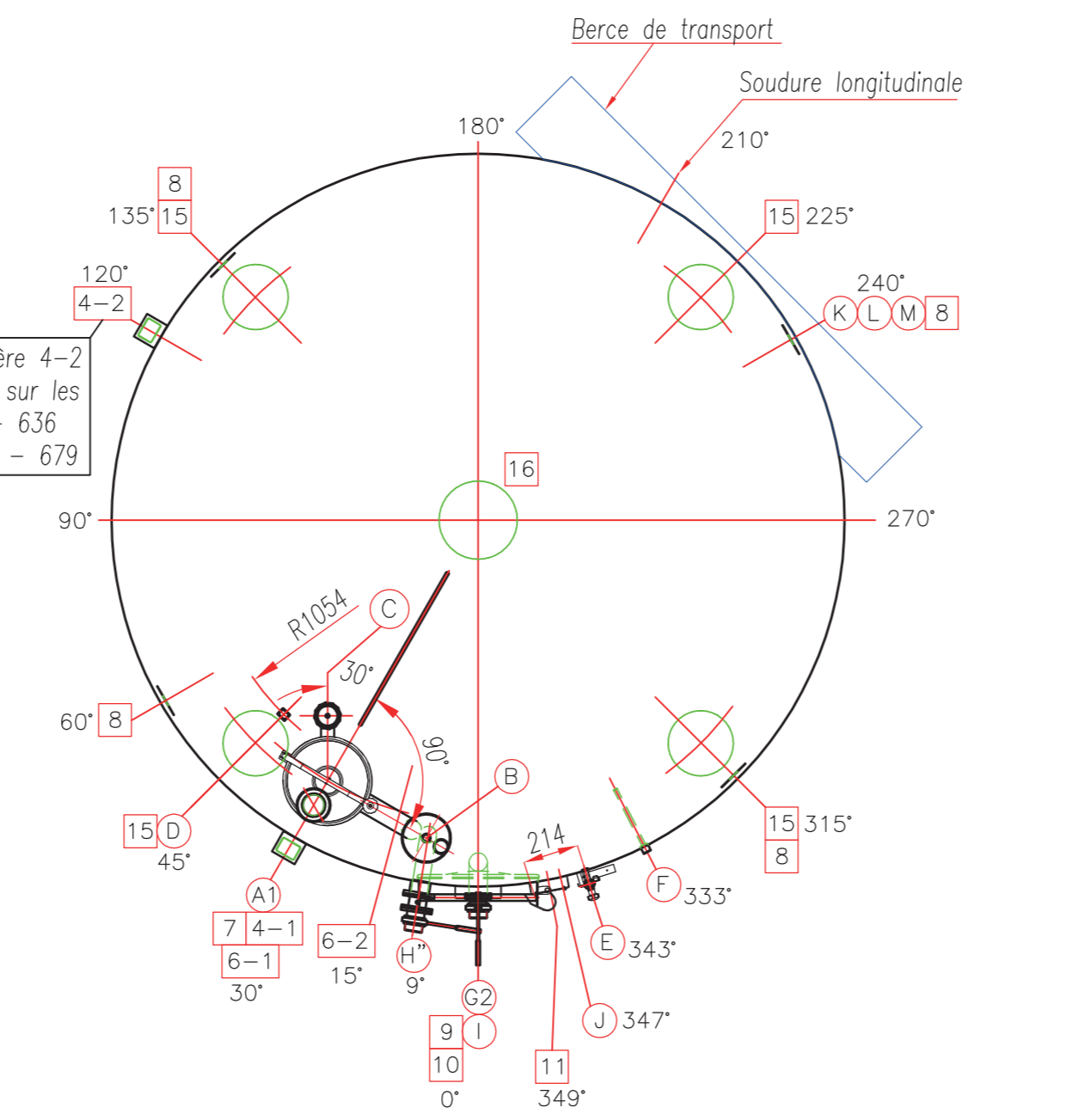
4 Boulevard Charles de Gaulle - BP 12  
42124 LE COULOUX Cedex - France  
Tél: (33) 04 77 27 35 - Fax: (33) 04 77 27 27



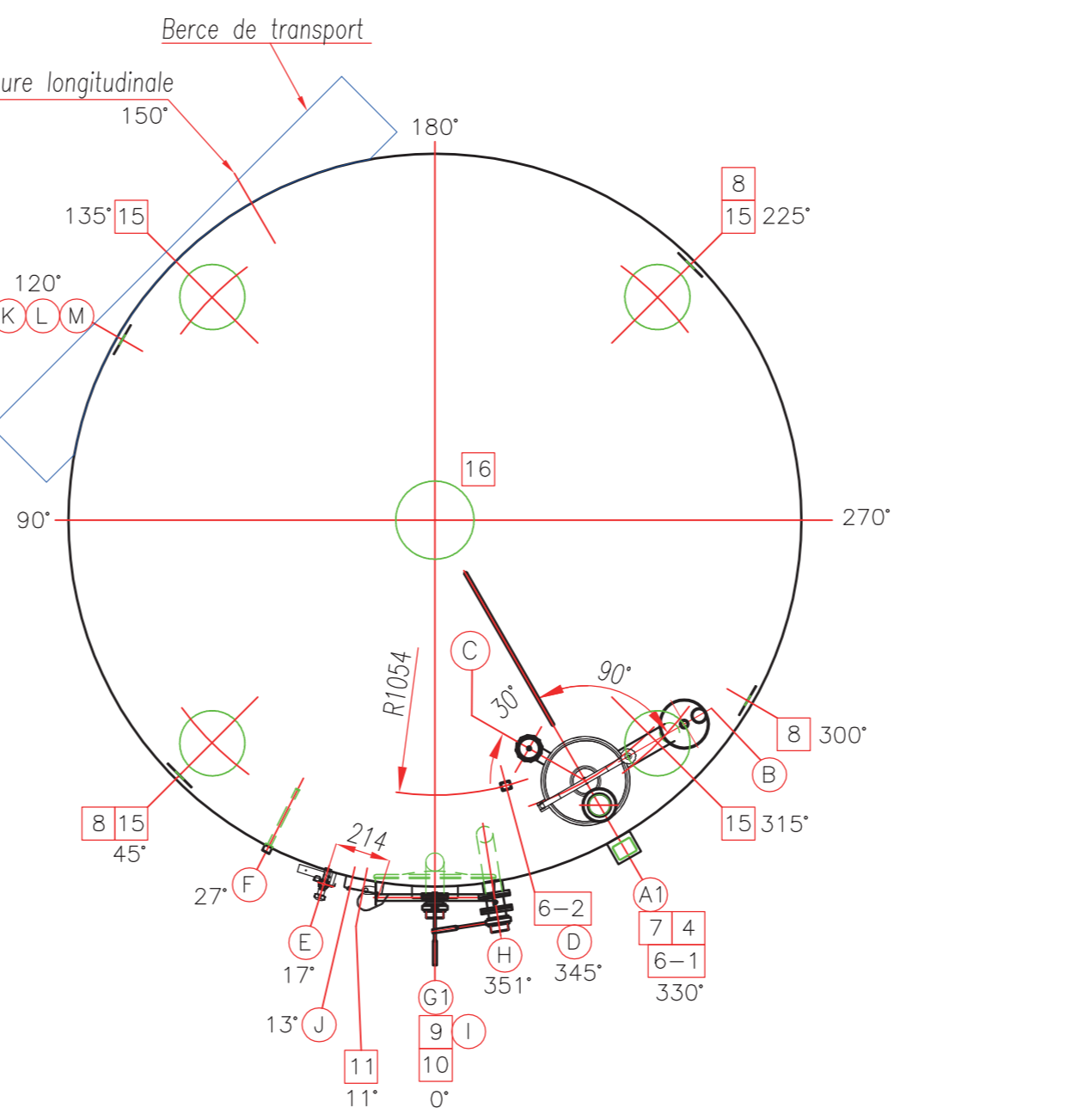
VUE VALABLE POUR ORIENTATIONS  
CUVE MODELE 1  
619 - 621 - 641 - 643 - 662 - 664



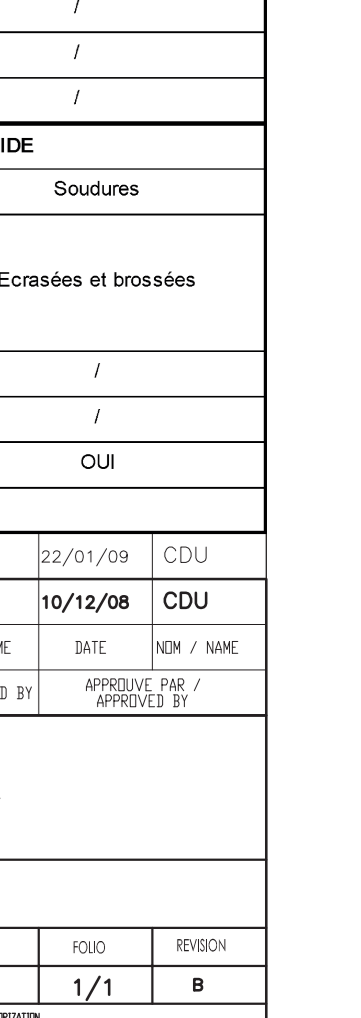
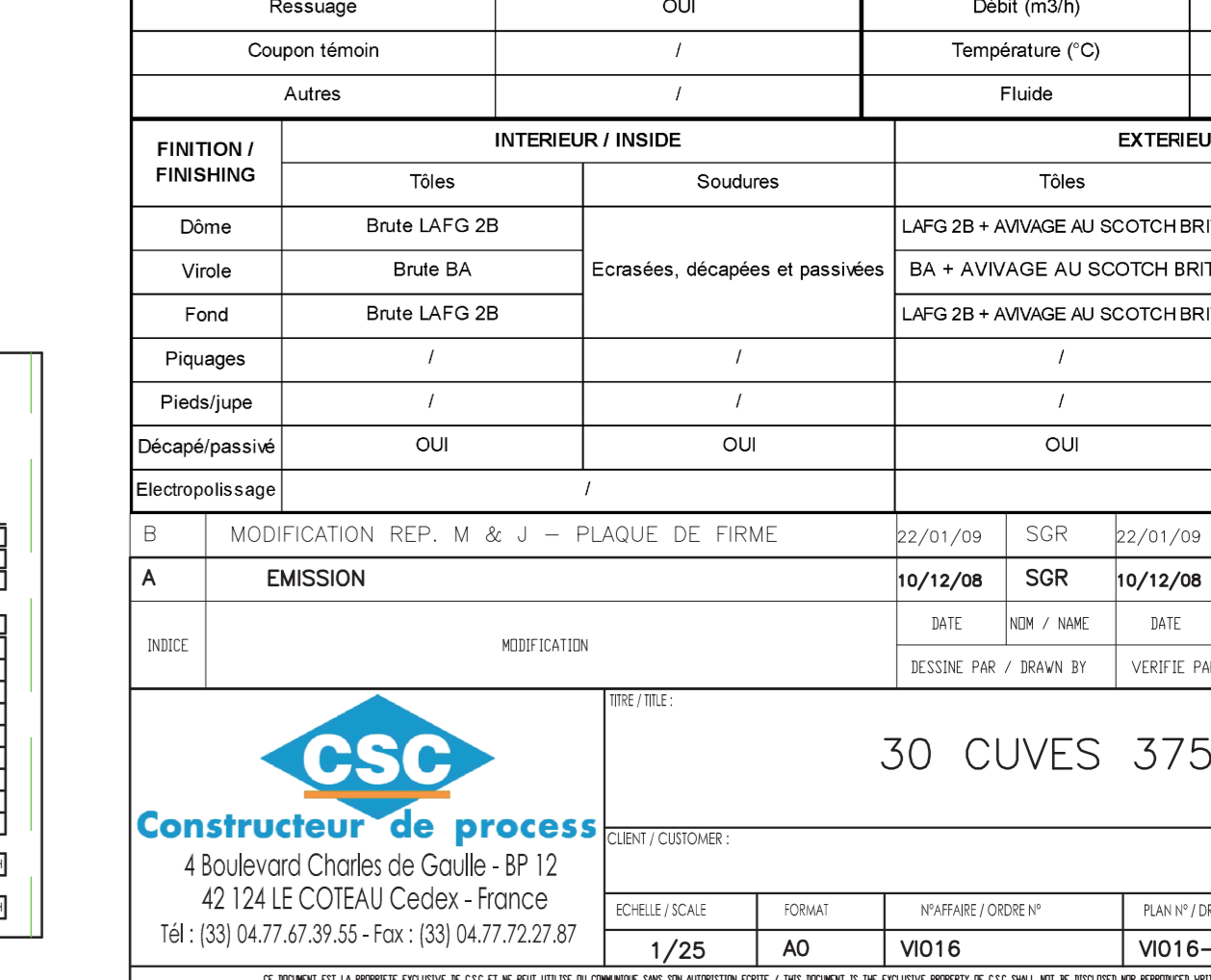
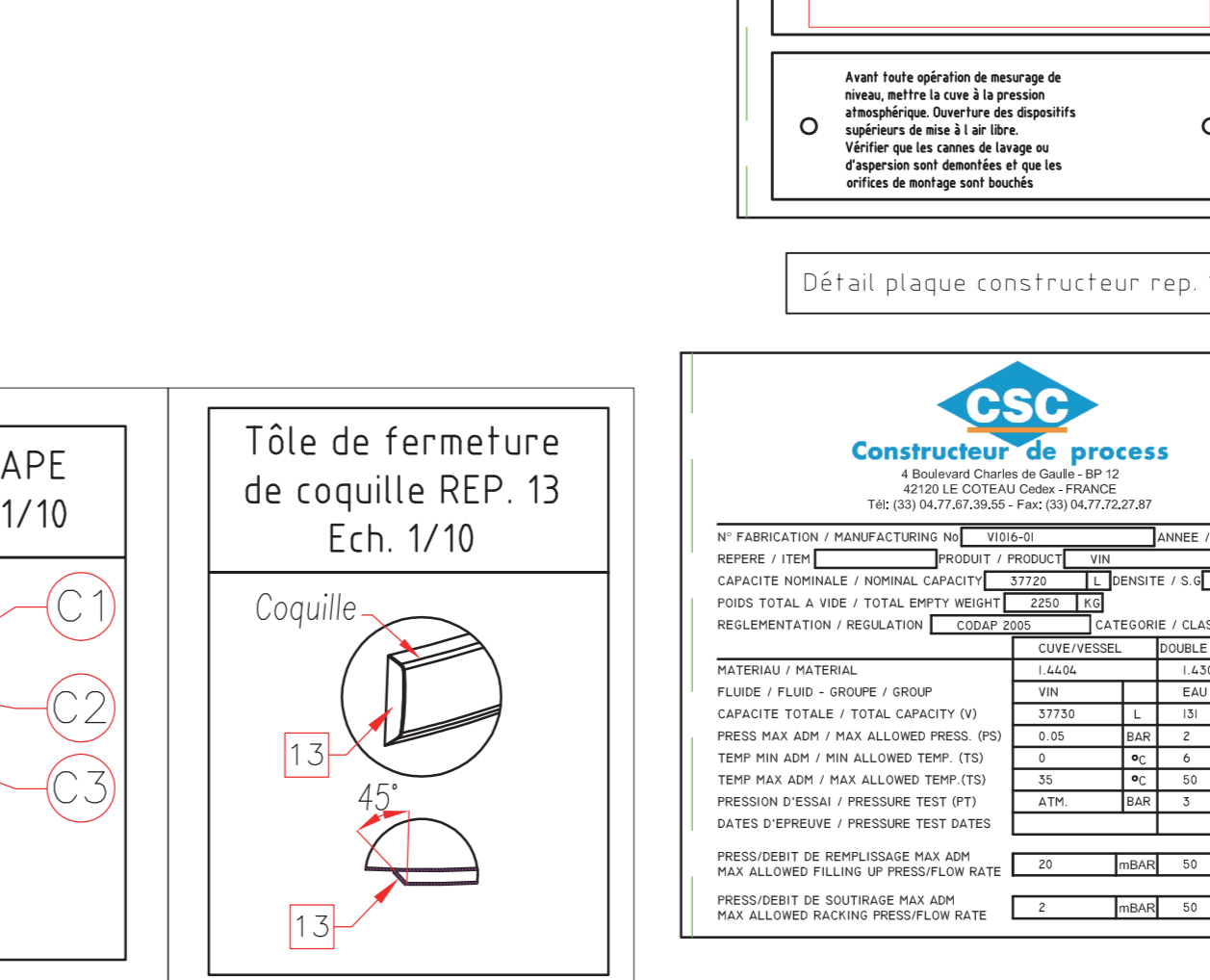
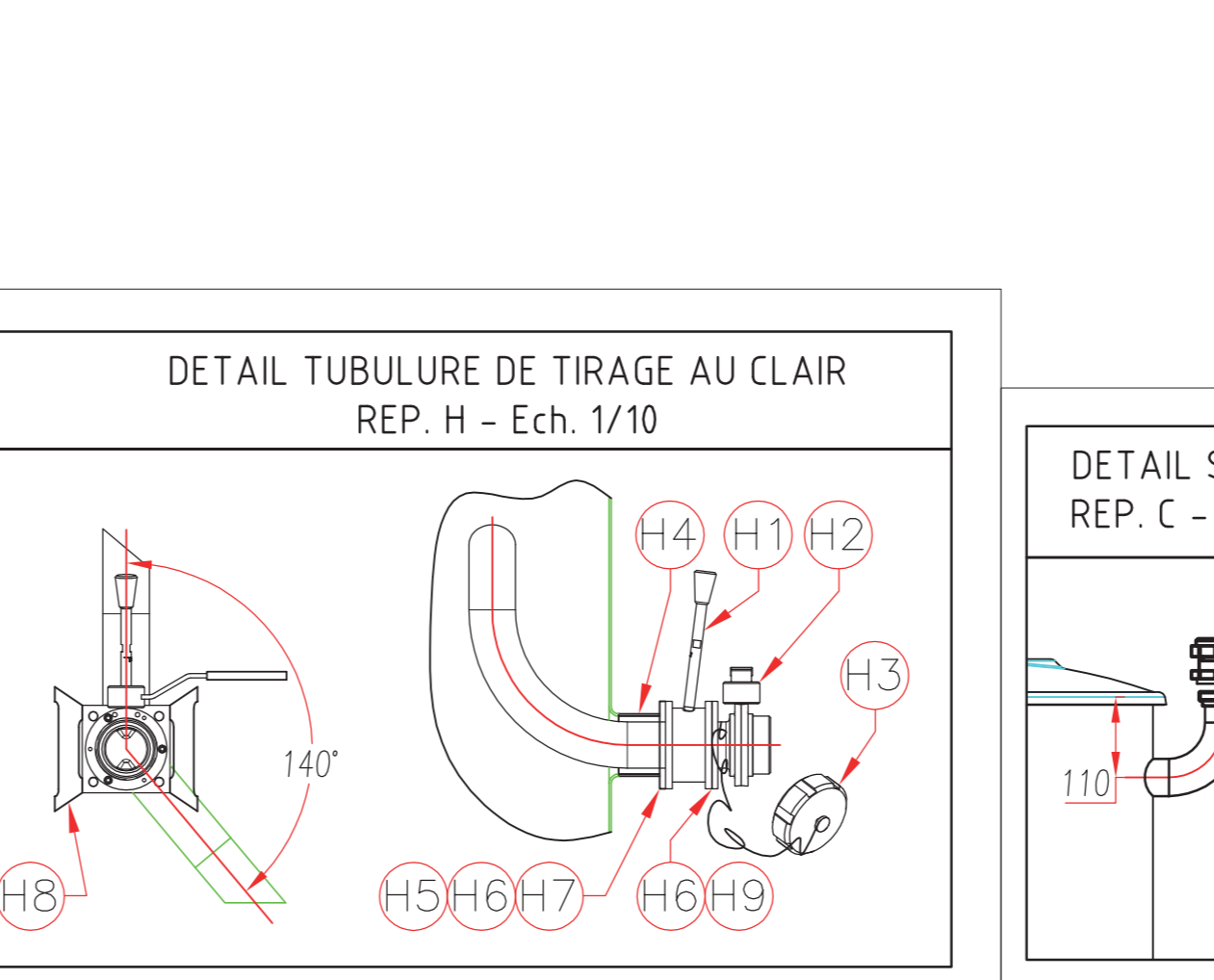
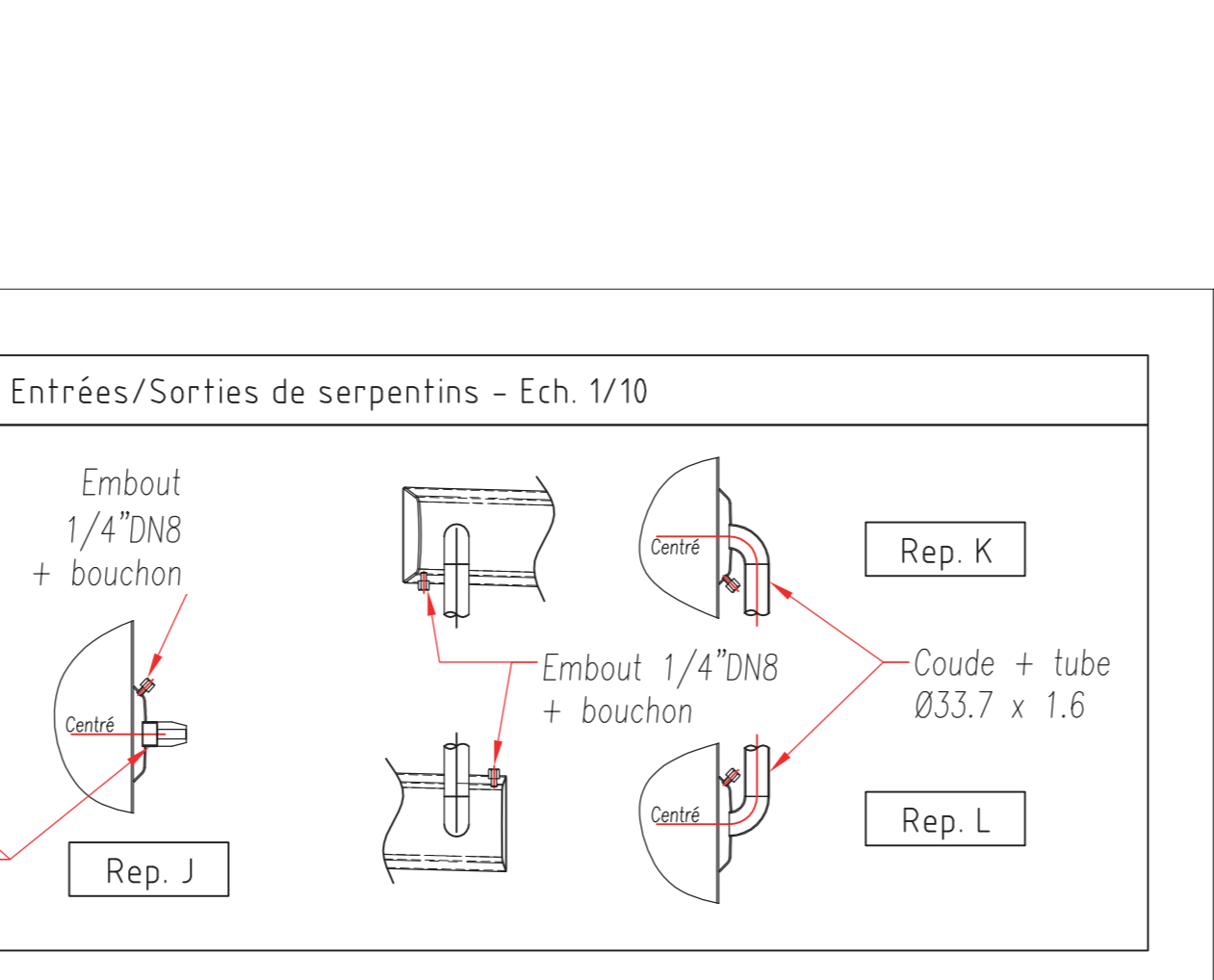
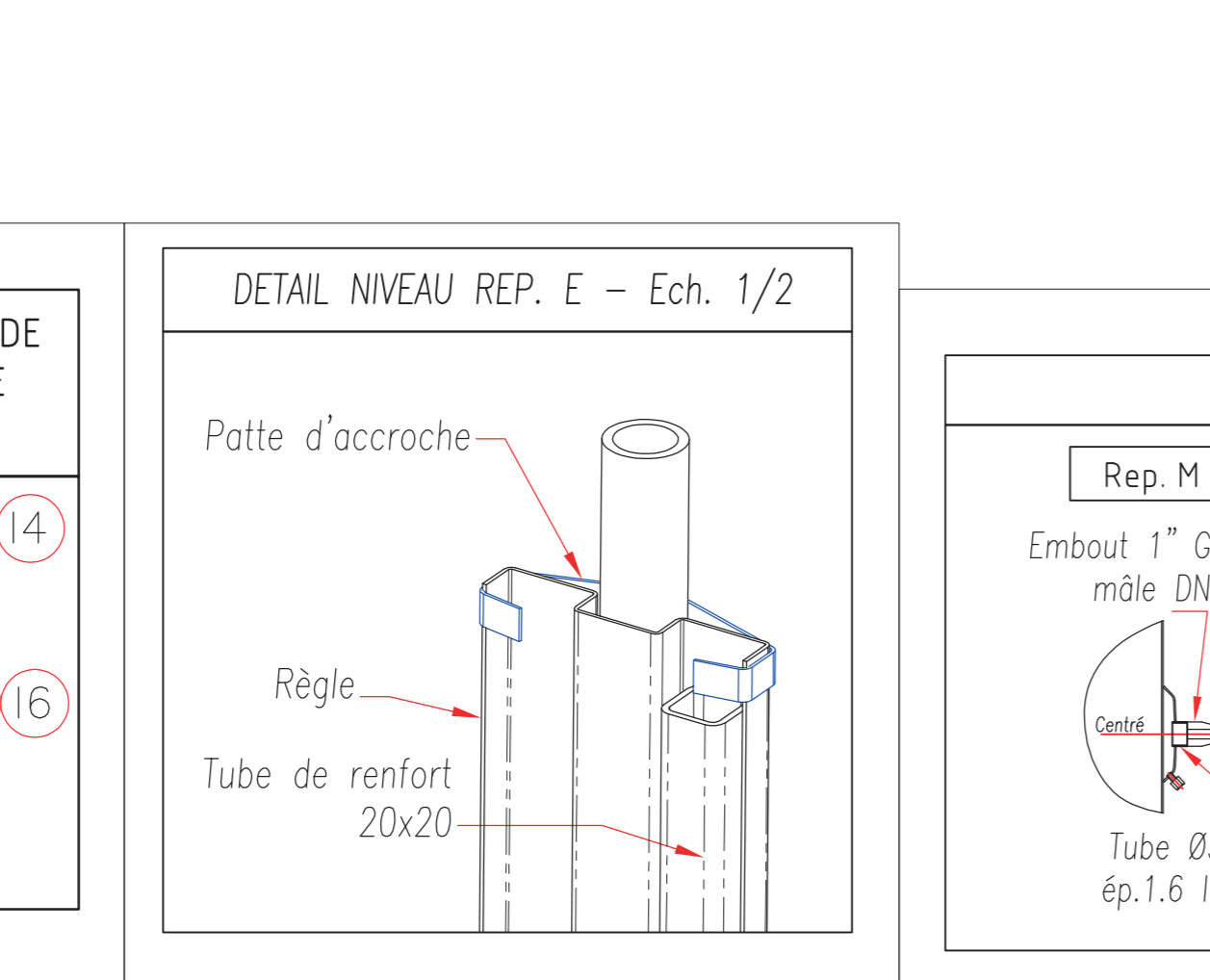
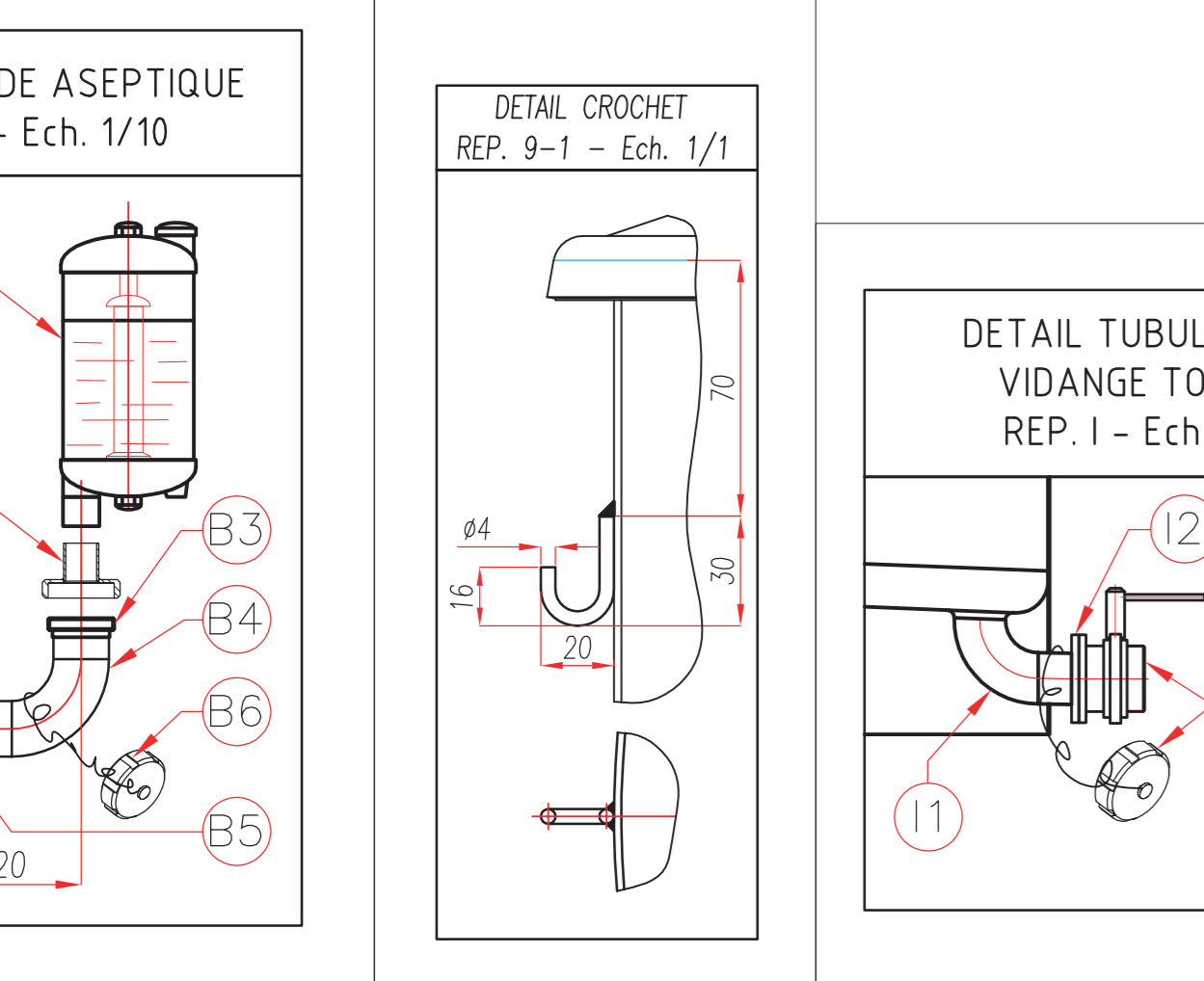
VUE VALABLE POUR ORIENTATIONS  
CUVE MODELE 2  
620 - 622 - 623 - 642 - 644  
645 - 663 - 665 - 666



VUE VALABLE POUR ORIENTATIONS  
CUVE MODELE 3  
636 - 637 - 639 - 657 - 658  
660 - 679 - 680 - 682



VUE VALABLE POUR ORIENTATIONS  
CUVE MODELE 4  
638 - 640 - 659 - 661 - 681 - 683



ATTENTION : La repère 4-2 ne sera soudé que sur les cuves n° : 623 - 636 - 645 - 657 - 666 - 679