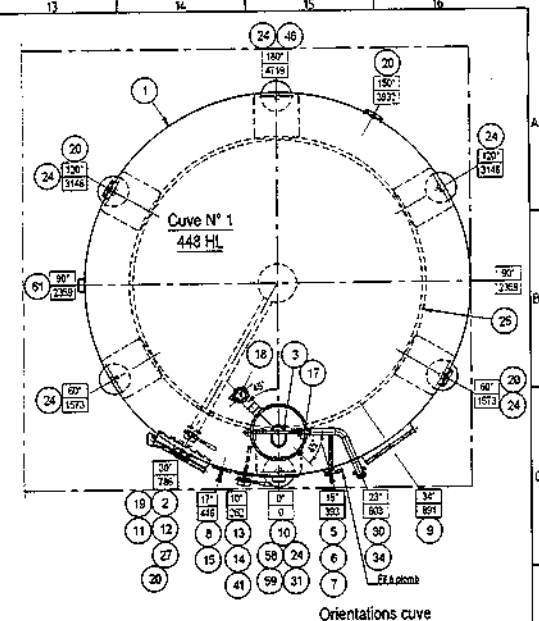
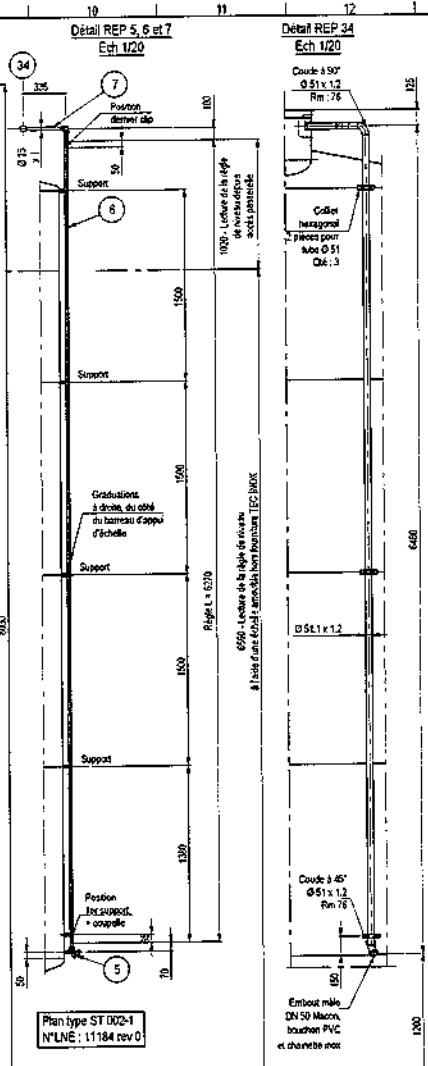
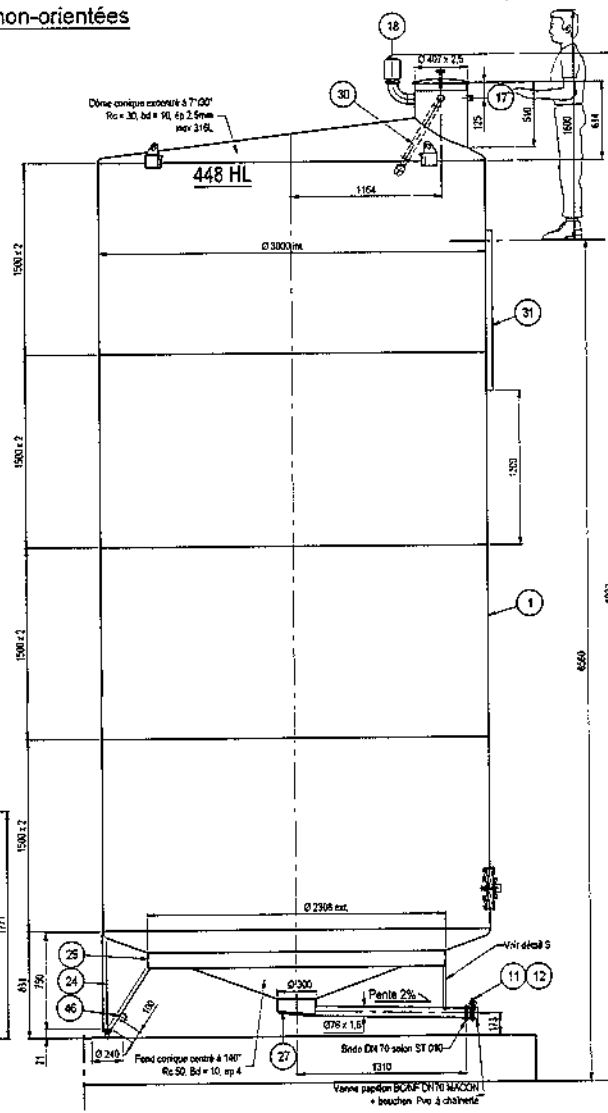
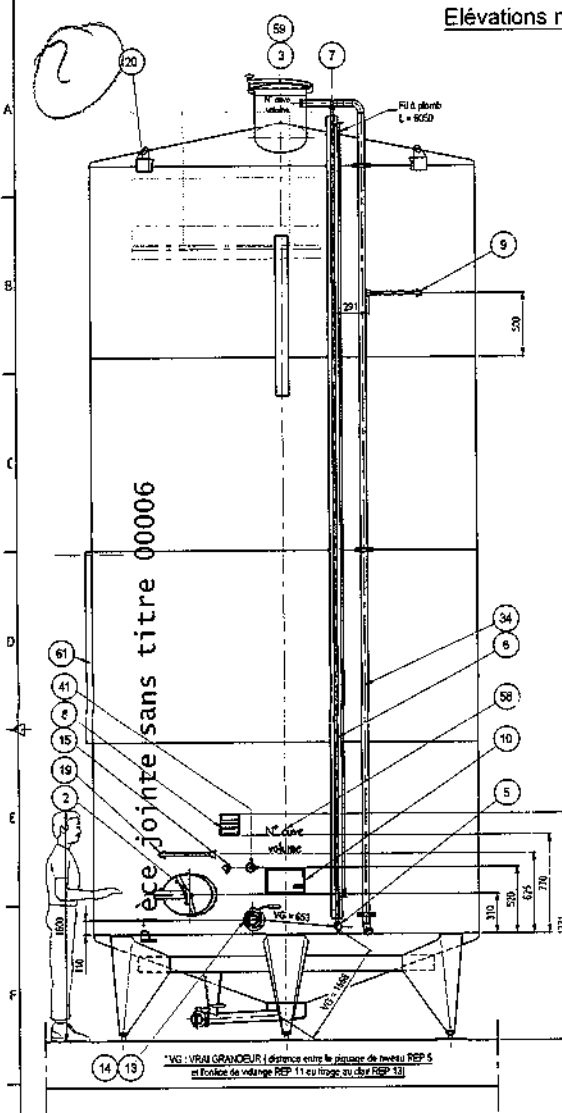


Elevations non-orientées



Orientations cuve

REP	DESIGNATION	QUANTITE	REMARQUES
1	Support de passeroles U 100x50x5 L = 1500	1	
2	Insouffleur pour acheter et zone et coudes (pour cheminée)	1	
3	Insouffleur pour acheter n° cuve et capot (sur cuve)	1	
4	Platine de mes à la tige - Plac 50 x 50 x 5 - 1 trou M8	1	
5	Prise de thermometer - Ø 18 x 23 mm - DGC selon ST 015 - Thermomètre de Cheval - 20° + 50°C	1	
6	Colonne de lavage - Voir détail	1	
7	Support de pevalère U 100x50x5 L = 1750	1	
8	Canne de lavage - Voir détail	1	
9	Por de ventouse Ø 80x10x10 en inox	1	
10	Support de fond - L 350 x L 50 x ep 4	1	
11	Pieds supports - 350 x 350 / Ø 60 - ep 3 - Rivetage pol verre à vis M36 - Ø 10mm Ø 120	1	
12	Coude de manœuvre à vide	1	
13	Séjour de manœuvre - ST 026	1	
14	Support P13 - Voir détail	1	
15	Prise scale - E.M. Ø 28/34 G - bouchon inox	1	
16	Prise de manœuvre Ø 15 x 21 mm - Ø 150x50x5 - 120 à puise - contre d'arrêt	1	
17	Plaque de vis - norme papillon BICAF DN 70 MACON 1 + bouchon PVC - échantille inox	1	
18	Tubulaire de tirage au choc - bouchon DN 70 selon ST 011	1	
19	Vidange totale - norme papillon BICAF DN 70 MACON 1 + bouchon PVC - échantille inox	1	
20	Tubulaire de vidange totale - bouchon 350 x 350 DN 70 selon ST 010	1	
21	Support U 100x50x5 L = 225 - à monter - P13 selon TEC INOX	1	
22	Barre d'appui d'échelle pour l'échelle du riveau - STD 008	1	
23	Plaque de ferme et de jaugage - Plan type ST00VC N°LINE : 11184 rev 0	1	
24	Support DN 50 MACON 1 - bouchon PVC et chemise inox	1	
25	Support DN 50 MACON 1 - bouchon PVC et chemise inox	1	
26	Support DN 50 MACON 1 - bouchon PVC et chemise inox	1	
27	Support DN 50 MACON 1 - bouchon PVC et chemise inox	1	
28	Support DN 50 MACON 1 - bouchon PVC et chemise inox	1	
29	Support DN 50 MACON 1 - bouchon PVC et chemise inox	1	
30	Support DN 50 MACON 1 - bouchon PVC et chemise inox	1	
31	Support DN 50 MACON 1 - bouchon PVC et chemise inox	1	
32	Support DN 50 MACON 1 - bouchon PVC et chemise inox	1	
33	Support DN 50 MACON 1 - bouchon PVC et chemise inox	1	
34	Support DN 50 MACON 1 - bouchon PVC et chemise inox	1	

DOSSIER LINE : OUI
 CARACTERISTIQUES DES MATERIAUX: ...
 MATERIAUX: ...
 COEFFICIENTS DE DILATATION LINEAIRE (mm/m°C) entre 20 et 100°C - 16x10⁻⁶
 Module d'élasticité: 2 x 10¹¹ N/m² - 19x10¹⁰ dyn/cm²
 Coefficient de Poisson: 0,3

CARACTERISTIQUES TECHNIQUES	METAL	316L	304	304L	FINITIONS	
					Int.	Ext.
Corps Service: atmosphérique						
Plaque corps: us						
Plaque cuve à vide: 1650 Kg						

TRANSPORT : TEC INOX | DECHARGEMENT : TEC INOX | MISE EN PLACE : TEC INOX

INDICATEUR	Etat	Date	Debit	Observations
D				
C				
B				
A				

1 CUVE FCP 448 HL
 AF 13055-B | Plan: 13175

